

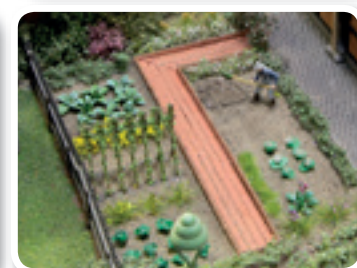
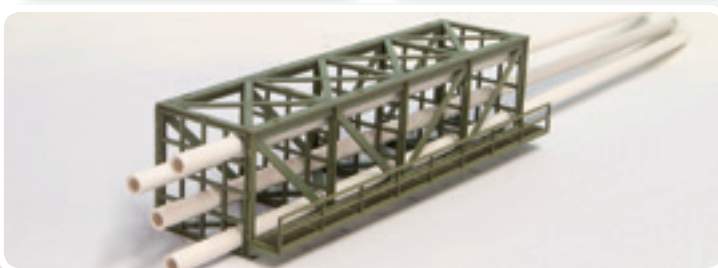


www.joswood-gmbh.de

Januar 2019



Neuheiten 2019



Neuheiten Januar 2019

2 Neuheiten 2019

Liebe Modellbahner

Wir freuen uns, auch in diesem Jahr wieder zahlreiche Neuheiten zu präsentieren.

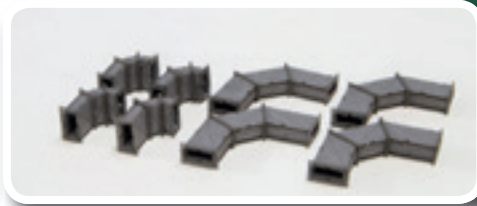
Im Bereich Industrie haben uns 2 historische Momente besonders bewegt. Zum einen das Ende des Steinkohleabbaus in Deutschland. Aus diesem Anlass haben wir ein Modell des Hammerkopfturms Erin Schacht III in unser Sortiment aufgenommen. Der Förderturm von der Zeche Schwerin in Castrop Rauxel ist einer der ältesten noch erhaltenen Türme seiner Art.

Zum anderen feiern wir in diesem Jahr „100 Jahre Bauhaus“. Das haben wir zum Anlass genommen um ein Baukastensystem zu entwickeln, das sich in der Gestaltung an dem Konzept der Neuen Sachlichkeit orientiert. Das ist mit Sicherheit unser diesjähriges „Lieblingskind“! Es ermöglicht unendliche Möglichkeiten im Industriebau der Moderne und war gleichzeitig schon seit langem Wunsch unserer Kundschaft.

Im Bereich Skandinavien haben wir uns dieses Mal weiter nach Norden bewegt und werden neben schwedischen auch einige norwegische Gebäude präsentieren.

Hinzu gekommen sind natürlich auch weitere Artikel in unserer anderen Themenbereichen, wir haben aber auch die Fans der anderen Spurweiten nicht vergessen und werden im Lauf des Jahres einige neue Modelle in N und 0 präsentieren.

Viel Spaß mit unseren Neuheiten und beim Träumen, Planen, Bauen!



Art. 40169 Traföhäuschen, 2 Stück
Überall, auch in Wohngebieten einsetzbar.
L 27 x B 15 x H 21 mm
(ohne Inneneinrichtung)



Art. 40160 Lüftungsschächte gerade
Ergänzung zum Elektrofilter oder auch einzeln als Luftkanäle an Gebäuden zu verwenden.
4 x langes Element und 4 x kurzes Element.
Maße in mm: Schachtgrundmaß: 5 x 10
Langes Element L 56, kurzes Element 12

Art. 40161 Lüftungsschächte winklig
Ergänzung zum Elektrofilter oder auch einzeln als Luftkanäle an Gebäuden zu verwenden.
4 x Schacht hochkant und 4 x Schacht querkant.
Maße in mm: Schachtgrundmaß: 5 x 10
hochkant 32 x 32, querkant 13 x 20

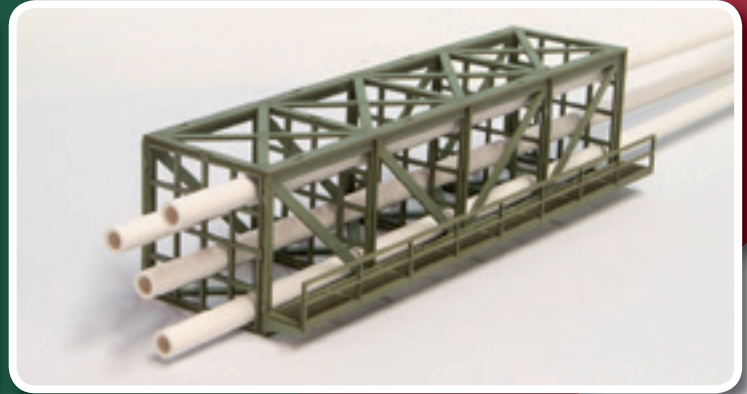
Art. 40162 Beeteinfassung/Wegplatten
Streifen mit schräggestellten Ziegelsteinen, als Einfassung der Beete oder als Gehweg zu verarbeiten. Weg: 12 Stück, Randstein: 8 Stück.
Maße in mm: Weg: 55 x 3 und Randstein: 27 x 2

Art. 17129 große Rohrbrücke

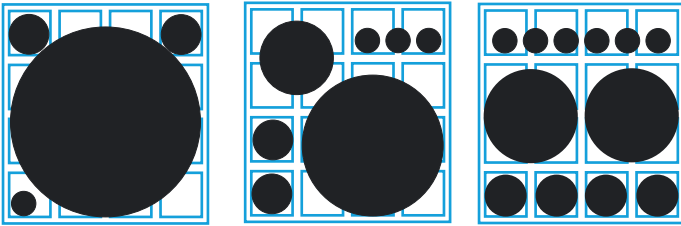
Stahlfachwerk, seitlicher Laufgang mit fein durchbrochenen Gittern. Beliebig verlängerbar. Die Rohre werden durch ein Raster geführt, dies ermöglicht die Verlegung von Rohren in variablen Größen, von $< \varnothing 6,5$ mm bis max 30 mm \varnothing .

Passende Stützen wie z.B. Gitterträger bieten wir unter Zubehör oder bei unserem Bandbrückensystem an.

Maße in mm: L 150 x B 37,5 (+ Laufsteg 11) x H 37,5



Anwendungsbeispiele für die Rohrbrücke

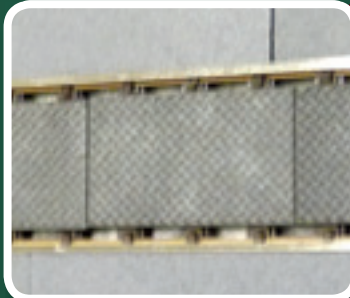


Art. 40173 Riffelblech,

20 Stück

Fein gravierte Riffel- oder Warzenblechplatten zum Beispiel für Gleisabdeckungen bei Strassenübergängen, auf Brücken oder als Schachtabdeckung.

Maße je 22 x 13,5 mm 0,8 mm dick



Art. 40166

Art. 40167



Art. 40168



Verschieden große Kisten mit aufwändig gravierter Holzstruktur. Für Bahn-, Schiffs- und LKW- Verkehr (*Vorsicht! Ladehöhe beachten*) oder Ladestrasen und Industriehöfen. Alle Kisten entsprechen den Vorgaben des deutschen Versicherungsverbandes und sind seefest.

Art. 40165 Kiste Krupp klein 3 Stk., 32 x 22 x 25 (H0 auch für TT)

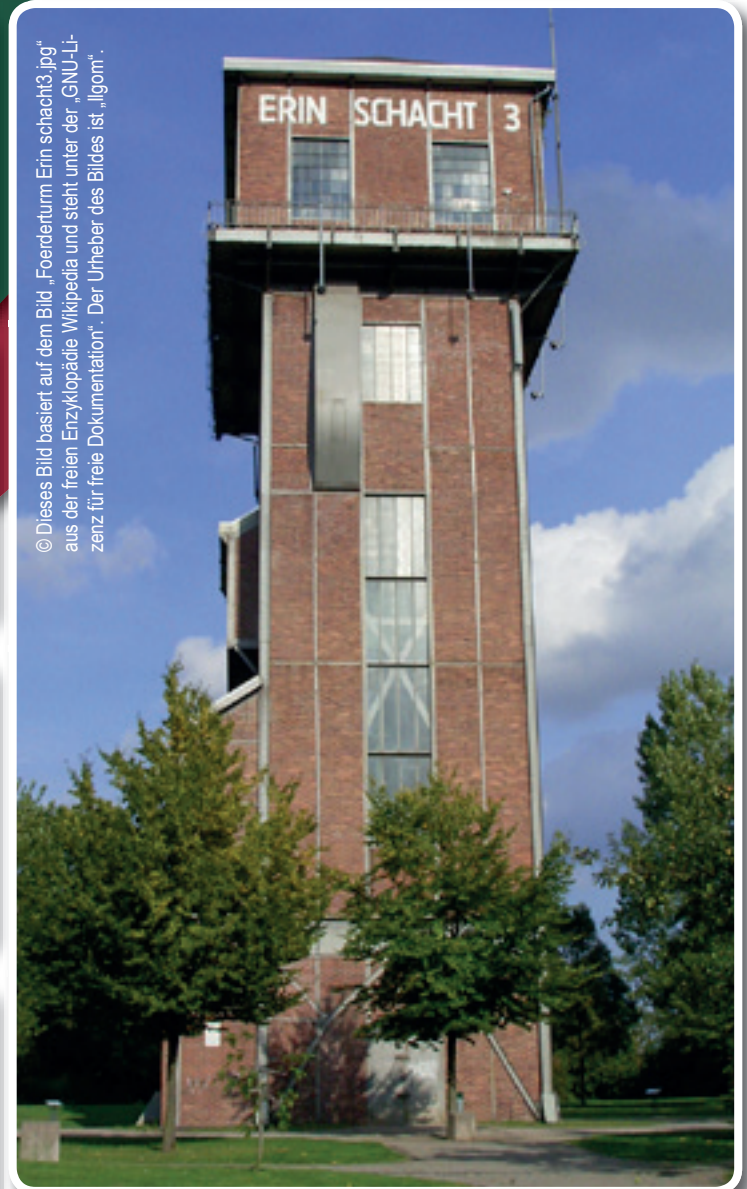
Art. 40166 Kiste Krupp mittel 2 Stk., 62 x 22 x 25 (H0 auch für TT)

Art. 40167 Kiste Krupp klein mit Rahmen 2 Stk., 33 x 32 x 30

Art. 40168 Kiste Krupp groß mit Rahmen 1 Stk., 83 x 32 x 30

Alle Maße L x B x H in mm

© Dieses Bild basiert auf dem Bild „Foerderturm Erin schacht3.jpg“ aus der freien Enzyklopädie Wikipedia und steht unter der „GNU-Lizenz für freie Dokumentation“. Der Urheber des Bildes ist „Ilgom“.

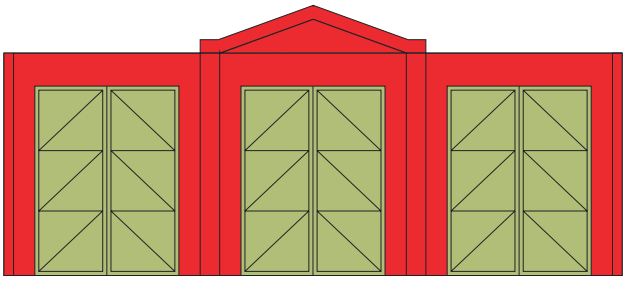


17127 Hammerkopfturm Erin Schacht III

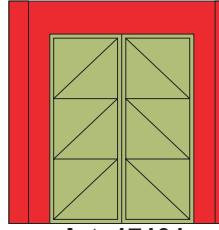
Dieser Hammerkopfturm wurde in den Jahren zwischen 1918 bis 1921 errichtet. Durch Fortschritte in der Stahlbautechnik und der Einführung der Elektrofördermaschine wurde es möglich die Maschine mit Treibscheibe senkrecht über dem Schacht zu platzieren, so dass das Seil direkt in den Schacht herab hing. Dadurch erübrigte sich das Maschinenhaus, aber es mussten natürlich noch Führerstände aufgenommen werden. Diese ragten über die Grundfläche hinaus, diese Form gab dem Gebäude den Namen Hammerkopfturm. Dieser Turm wurde 1993 restauriert und ist auch heute noch in Castrop-Rauxel zu besichtigen. Im Modell nachgebildet: Ziegelbau-Stahlfachwerk mit fein gravierten Nieten, Umlauf mit Geländer, filigrane Sprossenfenster.

Maße in mm: L 110 x B 95 x H 270

4 Neuheiten 2019



Art. 17128 LKW Halle



Art. 17131
Erweiterung

Art. 17128 LKW Halle

Gebäude mit dunkelroter Ziegelfassade, mit Mauerapplikationen. 3 Tore für LKW nebeneinander. Dach mit Oberlicht und nachgebildetem Dachstuhl aus Stahlfachwerk. Auch schön als Feuerwache oder Werkstatt. Das Gebäude ist mit dem Art. 17131 in der Breite um jeweils 52 mm (inkl. weiteres Tor) beliebig zu erweitern. Passend z. B. zu Art. 17075 Pforte/Verwaltung Hansa
Maße in mm: L 150 x B 110 x H 66

Art. 17131 Erweiterung LKW Halle

Mauerwerk mit einem LKW Tor, **nicht ohne Art. 17128** baubar
Maße in mm: L 52 x B 110 x H 54

Art. 17095 Abluftanlage 4fach

Gebäude mit Stahlfachwerk, Lüftungslamellen und 4 Luftkanälen Pass. zu Art. 17094 Stahlkamin
Gebäude: L 210 x B 85 x H 75 mm • Abluftkanal je : L 50 x B 30 x H 130 mm (kürzbar)
Sammelkanal mit 4 Schiebern: L 80 x B 190 x H 42 mm

Art. 17096 Abluftanlage 2fach (o. Abb.)

Gebäude mit Stahlfachwerk, Lüftungslamellen und 2 Luftkanälen Pass. zu Art. 17094 Stahlkamin
Gebäude: L 110 x B 85 x H 75 mm • Abluftkanal je : L 50 x B 30 x H 130 mm (kürzbar)
Sammelkanal mit 2 Schiebern: L 80 x B 95 x H 42 mm

Art. 17094 großer Stahlkamin

Unterbau mit Stahlfachwerk, Kaminrohr (besteht aus Kunststoff), Aufgänge und 2 umlaufende Plattformen mit fein durchbrochenem Gitter gehören zum Bausatz. Variabel baubar bis zu einer Höhe von 680 mm. Passend zu Art. 17095/17096 Abluftanlage
Maße in mm: L 80 x B 80 x H 680

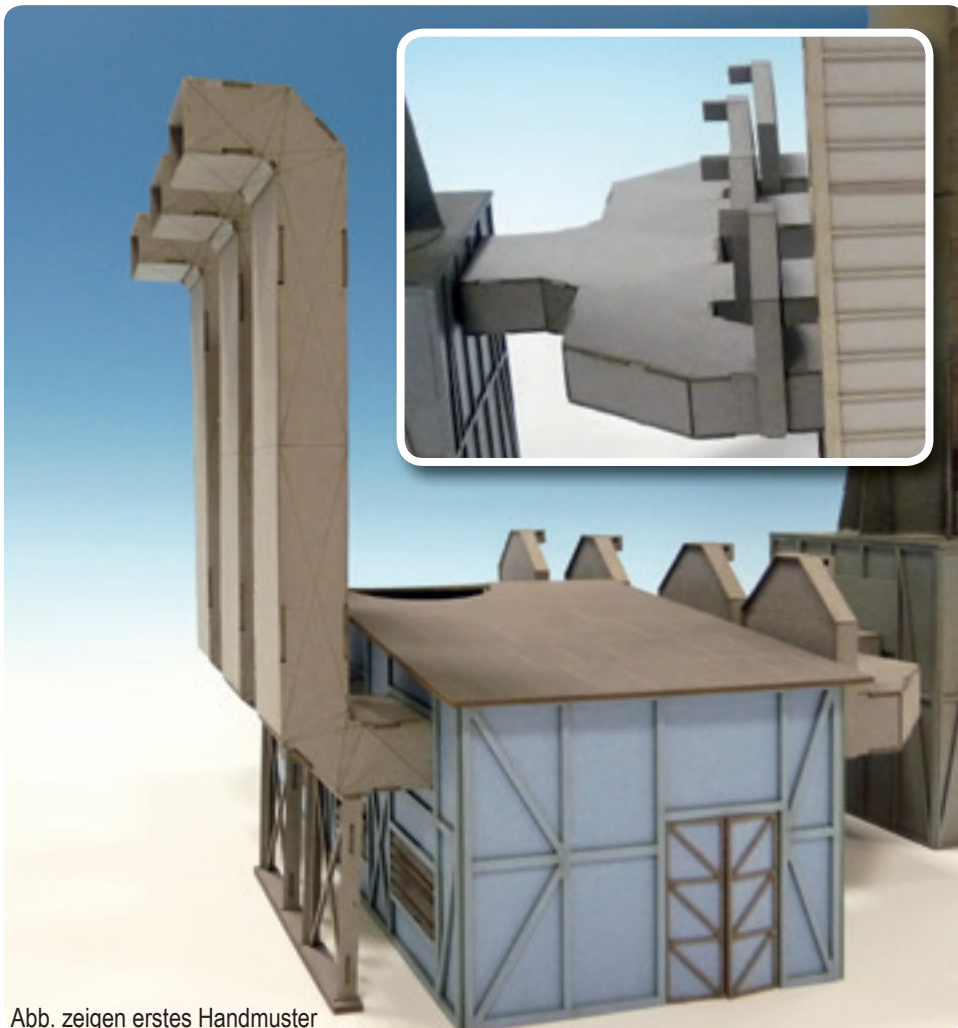


Abb. zeigen erstes Handmuster



Modell zu Fotozwecken gealtert



Vorbild



Art. 17130 Sheddachhalle

Kleine Hinterhofwerkstatt mit 3-achsigem Sheddach, Doppeltür, Stichbogen- und Rundfenstern. Durch die Dachfenster ist der Holz-Dachstuhl zu sehen. Aufwändig gravierter 3 D Ziegel. Maße in mm: L 120 x B 70 x L 42

Art. 40171 kleiner Schornstein

Viereckiger, gemauerter Schornstein, hellrote 3D Ziegel, passend zur kleinen Werkstatt. Maße in mm: L 17 x B 17 x H 120

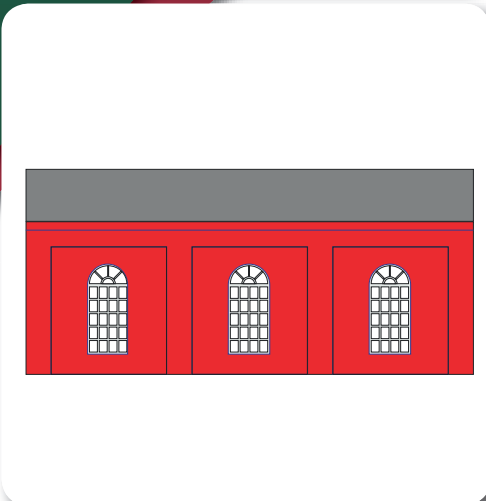


Art. 40163 Gasfackel Ø 16 mm

Zum Aufsetzen auf Gasleitungen, mit Aufstieg und Plattform. Dienen zur gezielten Abfackelung von Gasen im Falle von Überdruck oder Betriebsstörungen. Plattform mit fein durchbrochenem Laufgitter, Höhe variabel, max 120mm, Ø 16 mm

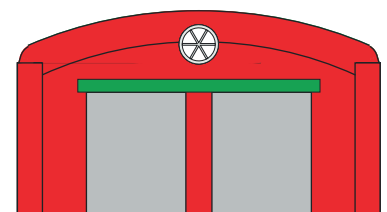
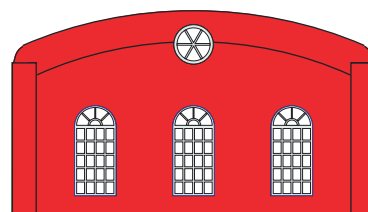
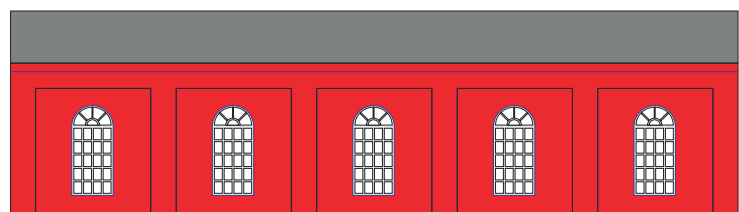
Art. 40164 Gasfackel Ø 7 mm, 2 Stück

Zum Aufsetzen auf Gasleitungen, mit Aufstieg und Plattform. Dienen zur gezielten Abfackelung von Gasen im Falle von Überdruck oder Betriebsstörungen. Plattform mit fein durchbrochenem Laufgitter, Höhe variabel, max 80mm, Ø 7 mm



Art. 19039 Lokschuppen Achenbach (gekürzt)

Wie Art. 19037 in verkürzter Form. Maße in mm: L 214 x B 174 x H 100



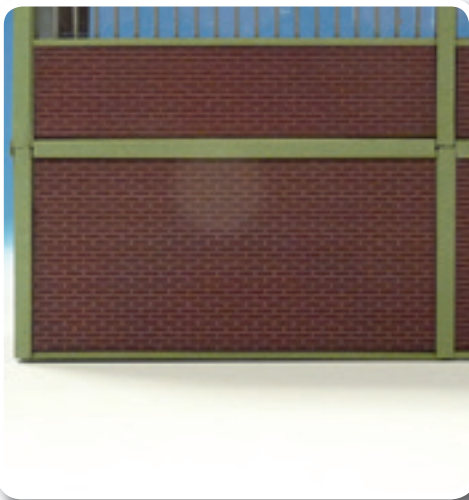
Art. 19037 Lokschuppen Achenbach (Original)

Dieser 2-gleisige Lokschuppen gehörte zu der Zeche Minister Achenbach, Schacht I/II. Ein Ziegelgebäude mit Tonnendach und Stahlfachwerk im Dachstuhl. 2 große Tore, an den Seitenwänden befinden sich jeweils 5 große Bogenfenster. Maße in mm: L 348 x B 174 x H 100

6 Neuheiten 2019

17113-17126 Baukastensystem

Unser neuestes Lieblingsprojekt besteht aus diversen Elementen: gemauerte Fassaden mit und ohne Fenster, Türe und Tore in verschiedenen Größen. Dazu Dach, Zwischendecken und Säulen zur Aufständigung. Alle Elemente sind in einem Größenraster von 75 x 37,5 mm konstruiert und können beliebig kombiniert werden. Mit den einzelnen Elementen können Sie Ihren Wunschbau zusammenstellen, als Fassade im Hintergrund, als „Halbrelief“ oder als freistehendes, komplettes Gebäude. Bei der Gestaltung haben wir uns an einer zeitlosen Industriearchitektur im Stil des Bauhaus orientiert, die zu vielen Gebrauchsbauten passt. Sei es als Lokschuppen, Industriegebäude, Spedition oder Büro, ein – oder mehrgeschossig, Ihrer Phantasie sind keine Grenzen gesetzt. Viel Spaß beim Puzzeln!

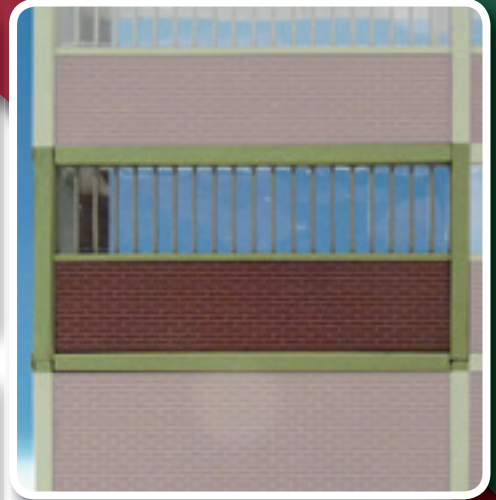


Art. 17113 Element Mauer, 3 Stück

Unterkonstruktion mit Ziegelfassade und Stahlrahmen
Maße pro Element in mm: L 75 x B 8 x H 37,5

Art. 17114 Element Fenster einreihig, 3 Stück

Unterkonstruktion mit Ziegelfassade, Fensterreihe und Stahlrahmen
Maße pro Element in mm: L 75 x B 8 x H 37,5



Das Baukastensystem benutzt das gleiche Rastermaß wie unser Bandbrückensystem (Art. 17030 ff.), der Treppenturm (Art. 17046), der Aufzug (Art. 17047) oder z.B. die Treppe mit Absatz (Art. 40069)



Art. 17115 Element Fenster zweireihig, 3 Stück

Unterkonstruktion mit 2 Fensterreihen und Stahlrahmen
Maße pro Element in mm: L 75 x B 8 x H 37,5

Art. 17116 Element Tür + Tor, 3 Stück (2 x Tür + 1 x Doppeltür)

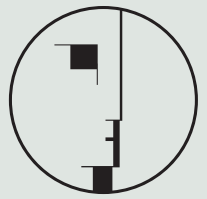
Unterkonstruktion mit einfacher Tür oder Doppeltür und Stahlrahmen
Maße pro Element in mm: L 75 x B 8 x H 37,5



100 Jahre Bauhaus - 100 Jahre neue Sachlichkeit...

... in allen Künsten, nicht nur in der Architektur, die uns als Gebäudebauer natürlich am meisten interessiert. Diese neue Sachlichkeit hat uns bei der Gestaltung unseres Baukastensystems inspiriert, wir haben uns sehr an dem architektonischem Konzept der Zeche Zollverein, Schacht XII orientiert. Diese Zeche, seit 2001 Weltkulturerbe, ist ein herausragendes Beispiel für die Anwendung der Gestaltungskonzepte der Bauhaus-Architektur in einem industriellen Gesamtzusammenhang. Die Architekten Fritz Schupp und Martin Kremmer waren zwar nicht Teil des Bauhauskollektivs, haben aber dessen schlichte und klare Reduzierung im Stil sehr konsequent und kompromisslos umgesetzt.

bauhaus



Art. 17117 Element Zwischendecke, 6 Stück

Zwischendecken für mehrgeschossige Gebäude, in der Tiefe variabel
Maße pro Element in mm: L 75 x B 75

Art. 17118 Element LKW Tor, 2 Stück

Unterkonstruktion mit Tor für LKW und Stahlrahmen
Maße pro Element in mm: L 75 x B 8 x H 75

Art. 17119 Element Eisenbahntor, 2 Stück

Unterkonstruktion mit Tor für Lok und Stahlrahmen
Maße pro Element in mm: L 75 x B 8 x H 75

Art. 17120 Element Stütze, 2 Stück

Plattenrahmen mit 4 Stützen zur Aufständung, Durchfahrtshöhe ca. 73 mm
Maße pro Element in mm: L 75 x B 75 x H 75

Art. 17121 Element Eckstütze, 2 Stück

Plattenrahmen mit 4 Stützen zur Aufständung, jeweils eine aufgedoppelte Stütze
Durchfahrtshöhe ca. 73 mm
Maße pro Element in mm: L 75 x B 75 x H 75

Art. 17122 Element Dach, 3 Stück

Flachdach mit Geländer (H ca 11 mm)
Maße pro Element in mm: L 75 x B 75

Art. 17123 Element 1/2 Mauer, 6 Stück

Unterkonstruktion mit Ziegelfassade und Stahlrahmen
Maße pro Element in mm: L 37,5 x B 8 x H 37,5

Art. 17124 Element 1/2 Fenster einreihig, 6 Stück

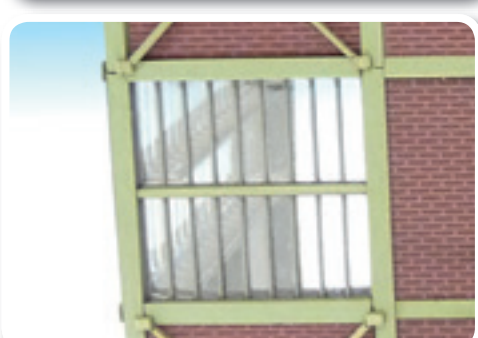
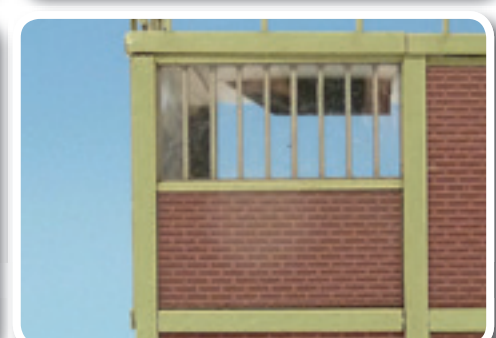
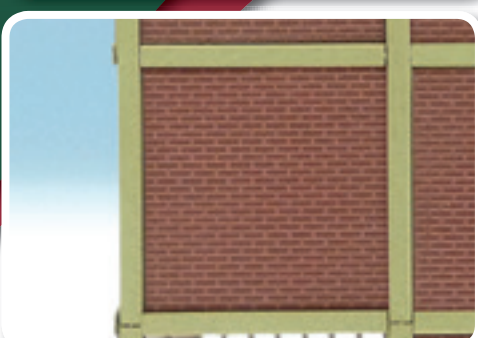
Unterkonstruktion mit Ziegelfassade, Fensterreihe und Stahlrahmen
Maße pro Element in mm: L 37,5 x B 8 x H 37,5

Art. 17125 Element 1/2 Fenster zweireihig, 6 Stück

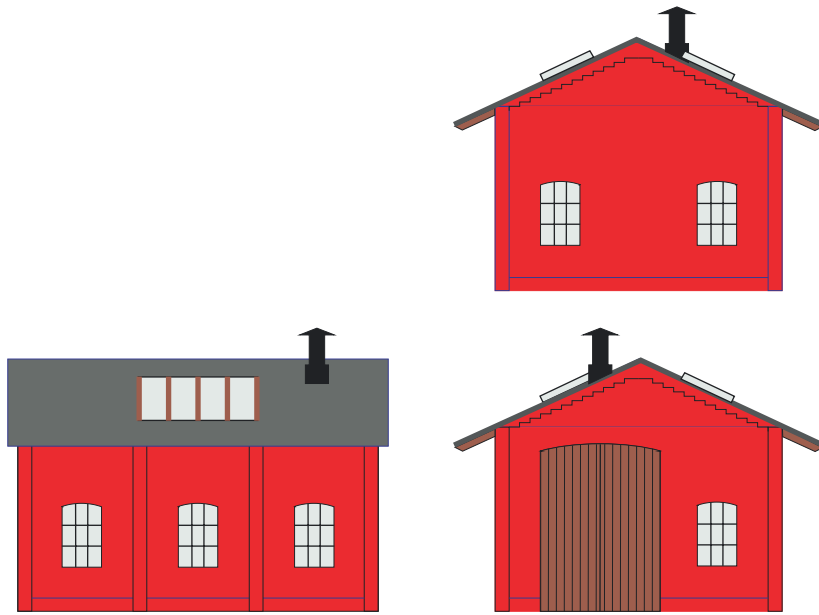
Unterkonstruktion mit 2 Fensterreihen und Stahlrahmen M. pro E. in mm: L 37,5 x B 8 x H 37,5

Art. 17126 Element Kreuze 8 Stück

(4 x groß + 4 x klein)
Applikation für die Fassadenelemente, mit fein gravierten Niete. M. pro E. in mm: L 75 x B 37,5 x H 0,8 / L 37,5 x B 37,5 x H 0,8

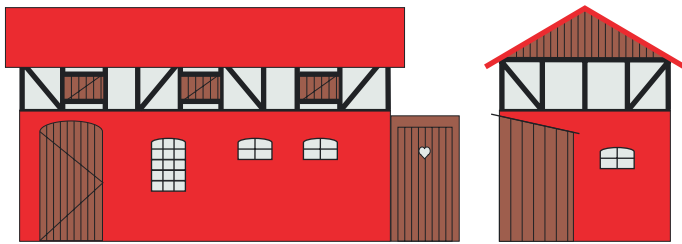


8 Neuheiten 2019



Art. 19033 Feldbahn Lokschuppen

Eingleisiger Lokschuppen, mit aufwändiger 3D Ziegeloptik und Stichbogenfenstern und Rauchabzug für die Lok. Dachfenster erlauben die Sicht auf einen hölzernen Dachstuhl, zusätzlich befindet sich eine Schmiede-Esse mit gemauertem Kamin im Inneren.
Maße in mm: L 95 x B 90 x H 70
Torgröße in mm: 30 x 42



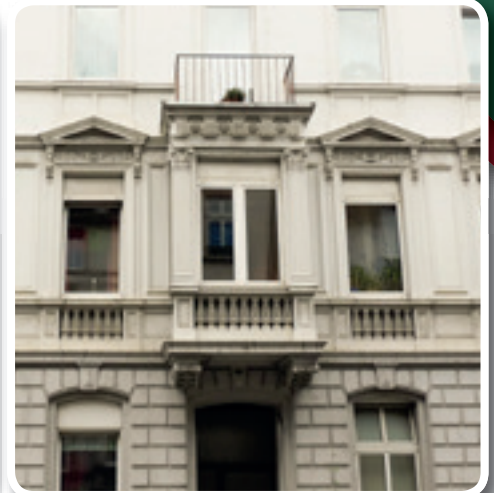
Art. 21031 Ziegenstall

Kleines 1 ½ geschossiges Gebäude, Stallgebäude unten mit 3D Ziegeln aufwändig gestaltet, Obergeschoß mit Fachwerk als Vorrat für Heu und andere Futtermittel. Passend als Nebengebäude oder im Hinterhof.
Maße in mm: L 70 x B 35 x H 37



Art. 40172 Türen und Tore einzeln

mit Rahmen, zum Aufkleben auf bereits bestehende Gebäude. 6 einfache Türen, 4 doppelflügelige Türen und 2 LKW Tore, die LKW Tore sind beidseitig gestaltet und können auch geöffnet dargestellt werden, Klinken liegen bei. Design siehe auch Baukastensystem S.6/7.



Art. 21029 Erker und Balkone Stadthäuser

Anbauten, um die Strassenfronten unserer Stadthäuser individuell zu gestalten. Problemlos an bereits vorhandene Gebäude zu installieren. Fotos sind Vorbildbeispiele, Modelle werden in Anlehnung realisiert.

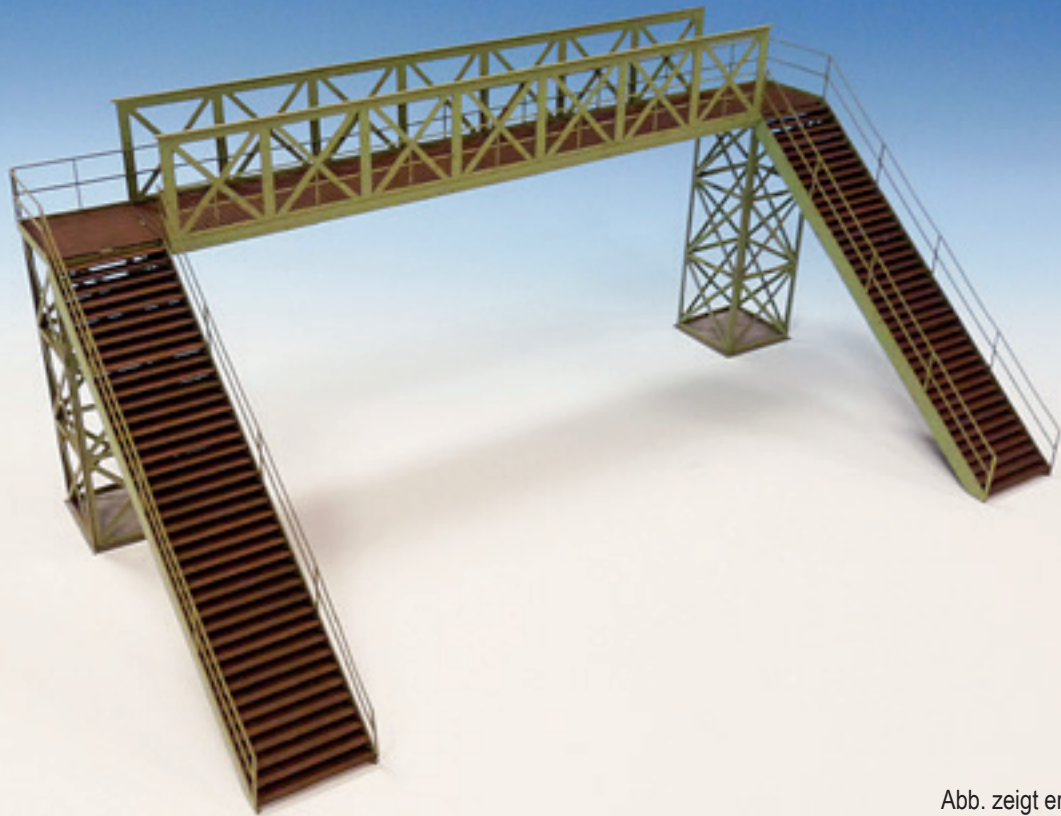


Abb. zeigt erstes Handmuster

Art. 70008 Fußgängerübergang Spur 0

Überbrannt 2 Gleise, Stahlfachwerk- Konstruktion mit feiner Niet Gravur, Holzstufen, kann variabel, ,mit den Aufgängen zu verschiedenen Seiten gebaut werden.

Maße in mm: L 405 x B 222 x H 160 Lichte Weite 315, Lichte Höhe 133



Abb. zeigt erstes Handmuster

Art. Art. 70005 Bahnhof Rennsteig mit Güterschuppen Spur 0

Mit Rennsteig gehts weiter... in Kürze lieferbar



Original

Art. 25019 Bahnhof NO

Dieser gelbe Bahnhof steht im Dorf Singsås, südlich von Trondheim, Norwegen. Fein gestaltete Holzstrukturen, viele kleine Details. Der Bahnhof liegt an der Strecke der Rørosbahn zw. Trondheim und Hamar am Streckenkilometer 479,91. Maße in mm: stehen noch nicht fest.



Original

Art. 25020 Güterschuppen Singsås NO

Passend zum Bahnhof Art. 25019. Diese Form des Schuppens ist (evtl. farblich umgestaltet) von Bayern bis Norwegen überall zu finden. Maße in mm: stehen noch nicht fest.



Original

Art. 25017 Villa NO

Villa mit Veranda und Balkon, das Vorbild steht auf der Insel Sakrisøy, Teil der Inselgruppe Lofoten, Norwegen. Maße in mm: stehen noch nicht fest.



Original

Art. 25023 Draisinenschuppen SE

Kleiner Schuppen für die Draisine oder anderes. Passend zum Bahnwärterhäuschen (Art. 25015). Solche Schuppen standen bei vielen Bahnwärterhäuschen, mit den Draisinen wurde die Strecke inspiziert. Passt zu allen Bahnwärterhäuschen und ist auch als Gartenschuppen zu verwenden. Maße in mm: stehen noch nicht fest.

**Art. 25016 Kloehäuschen/Trisseboda Katthult SE**

Ein weiteres Gebäude des Katthulthofes, dem Drehort des Films „Michel aus Lönneberga“. Maße in mm: L 40 x B 32 x H 28

Original



Art. 25021 Wirtschaftsgebäude
Kattult SE

Das Vorratsgebäude, in das Michel gerne kroch und Wurst stibitzte, diente im Obergeschoß als Kornspeicher, im Anbau waren die Hühner untergebracht.

Maße in mm: stehen noch nicht fest.

Original



Art. 25018 Haus NO

kleines rotes Wohnhäuschen, das Vorbild steht in der norwegischen Hafenstadt Mo i Rana. Eine Grasmatte von MBR zur Dachbegrünung gehört zum Bausatz.

Maße in mm: stehen noch nicht fest.



Original



Original

Original



Art. 25022 Schleusenhaus SE

Das Vorbild steht in Sjötorp, Västra Götalands Län, an der Mündung des Göta-Kanals in den Fluß Vänern.

Maße in mm: stehen noch nicht fest.



Original

Abb. H0



Verschieden große Kisten mit aufwändig gravierter Holzstruktur. Für Bahn-, Schiffs- und LKW-Verkehr (*Vorsicht! Ladehöhe beachten*) oder Ladestrassen und Industriehöfe. Alle Kisten entsprechen den Vorgaben des deutschen Versicherungsverbandes und sind seefest.

Art. 85018 Kiste Krupp klein Spur N 3 Stk., 15 x 11,5 x 10

Art. 85019 Kiste Krupp mittel Spur N 2 Stk., 30 x 11,5 x 10

Abb. H0



Unsere Modelle sind Laser Cut Bausätze aus hochwertigem, durchgefärbtem Karton. Die einzelnen Bauelemente werden mit dem Laser präzise geschnitten, die Außenfassaden werden zusätzlich graviert. Dadurch erzeugen wir eine Holz-, Ziegel- oder Metalloptik, auch abblättrender Putz oder durchbrochene Gitter sind uns möglich. Alle Bausätze sind in den entsprechenden Farben durchgestaltet, eine Nachbearbeitung ist in der Regel nicht erforderlich. Die Qualität des Karton erlaubt aber eine individuelle Umgestaltung oder Alterung mit den herkömmlichen Farben und Techniken.



Abb. H0

Art. 85017 Schuppen Krebsöge Spur N

Direkt neben dem Wasserturm in Krebsöge stand dieses universell einsetzbare Werkstattgebäude. Beide Gebäude wurden leider im Zuge des Baus der Wuppertalsperre abgerissen.
Maße in mm: L 58 x B 42 x 29



Abb. H0

Art. 85016 Wasserturm Krebsöge Spur N

Dieser typische kleine Wasserturm, der in dieser Dimension häufig gebaut wurde, eignet sich sehr gut für Nebenbahnstrecken. Der Wasserturm passt zur Werkstatt „Krebsöge“. Im Original standen beide Gebäude als Ensemble zusammen.
Maße in mm: L 41 x B 41 x H 65



Wenn Sie Fragen haben, oder uns besuchen möchten, rufen Sie uns gerne an, +49 (0) 202 - 4964790 oder schreiben Sie uns: jos@joswood-gmbh.de

Sie finden uns auch auf Facebook unter: „Joswood GmbH“



Weitere Informationen finden Sie auf unserer Homepage: www.joswood-gmbh.de

Joswood GmbH – LaserCut-Bausätze
Online-Shop: www.lasercut-shop.de



Post / Werkstatt:
Steinbeck 54 im Hinterhaus • 42119 Wuppertal

Layout: Graphic Solutions Metzner, Essen

www.lasercut-shop.de