

Auhagen



NEUHEITEN 2020

MODELLBAHNZUBEHÖR H0 · TT · N

VIELFALT, QUALITÄT, DETAILTREUE.

Tradition
seit
1885

WWW.AUHAGEN.DE

11 461

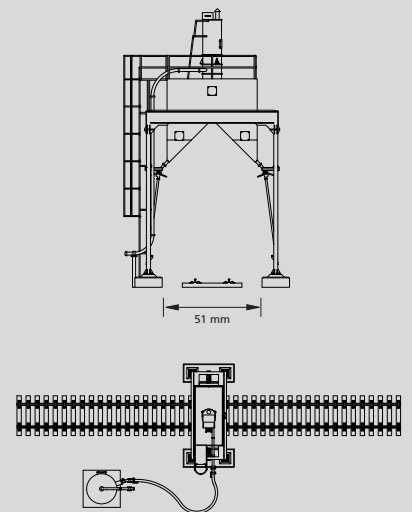
Abbildung Handmuster



11 461 H0 Besandungsanlage

Zu den Betriebsstoffen jeder Lokomotive gehört auch Sand. Zur Erhöhung der Reibung beim Anfahren und Bremsen, besonders bei schwierigen Witterungsverhältnissen, wird dieser aus den Sandbehältern der Lok über Rohrleitungen zwischen Rad und Schiene gestreut. Dieser Sand wird in den Betriebswerken ebenso wie Kohle und Wasser oder Diesel nachgefüllt. Das Auhagen-Modell hat eine Einheitsbauart zum Vorbild welche z.B. im Bw Berlin-Schöneweide und Lutherstadt Wittenberg im Einsatz war und ist. Das Modell ist sehr filigran gestaltet. Die Position des Vorratsbehälters neben dem Turm kann frei gewählt werden. Die Verbindung erfolgt durch einen flexiblen Schlauch. Für die Verwendung mit Bettungsgleis liegen Erhöhungen bei. Originalmodell
Lieferbar ab 09/2020
UVP 29,90 EUR

80 x 40 x 141 mm / 37 x 28 x 55 mm



11 461



11 461



11 461



41 659

Abbildung Handmuster



**41 659 H0
Lader T170**

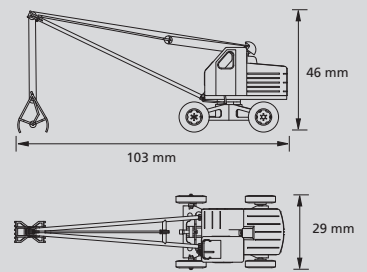
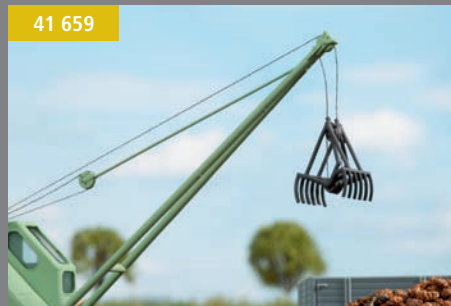
Der „selbstfahrende Lader T170“ wurde ab Mitte der 1950er Jahre in der DDR produziert und kam in der Landwirtschaft und auf Baustellen zum Einsatz. Mit eigenem Antrieb fuhr er nur 3,5 km/h „schnell“, deshalb konnte er aber auch mit bis zu 20 km/h geschleppt werden. Der 6,3 m lange Ausleger aus zwei Rohren wurde mit Seilen gehoben und gesenkt. Mit dem 10 PS, später 13 PS starken Motor konnten bis zu 0,8 t gehoben werden. Unser filigraner Bausatz ist eine exakte Nachbildung des Vorbildes. Auf dem mit einer lenkbaren Vorderachse ausgerüsteten Fahrwerk ist der Aufbau um 360° drehbar. Der Ausleger, welcher in der Neigung variabel ist, kann wahlweise mit Haken oder Mistgreifer ausgerüstet werden. Mit vorbildgetreuer Bedruckung und Bereifung.

Originalmodell
Lieferbar ab 09/2020
UVP 31,50 EUR

41 659



41 659



41 663



41 664



41 665



**41 663 H0
Prellbock**

Filigranbausatz. Nachbildung eines Prellbocks aus mit Knotenblechen verschraubten Schienenprofilen. Zum Aufsetzen auf das Gleis. Die beiden fein detaillierten Modelle sind mit je einem Signal Sh0, Gleisperrsignaltafel, ausgestattet. Wahlweise für unterschiedliches Schienenprofil geeignet durch spezifische Teile.
Ab Epoche 2 einsetzbar. 2 Stück
Lieferbar ab 09/2020
UVP 8,90 EUR

24 x 29 x 18 mm

**41 664 H0
Prellbock geschwungen**

Filigranbausatz. Nachbildung eines Prellbocks aus gebogenem Schienenprofil und Stangenpuffer.
Zum Ansetzen an das Gleisende. Die äußerst fein detaillierten Modelle haben angesetzte Puffer und sind je mit einem Signal Sh0, Gleisperrsignaltafel, ausgestattet.
Ab Epoche 1 einsetzbar. 2 Stück
Lieferbar ab 09/2020
UVP 11,90 EUR

54 x 30 x 21 mm

**41 665 H0
Prellbock Holz**

Fertigmodell. Nachbildung eines Prellbocks aus kastenförmig senkrecht eingegrabenen Holzbohlen. Zum Ansetzen an das Gleisende. Die sehr fein strukturierten Holzbohlen des Modells sind aus Echtholz gelasert. Die Füllung des Kastens ist begrünt, und ein Signal Sh0, Gleisperrsignaltafel, ist beigelegt.
Ab Epoche 1 einsetzbar. 1 Stück
Lieferbar ab 09/2020
UVP 15,90 EUR

25 x 31 x 21 mm

11 460

B-A-U
KASTEN
System

11 460 H0 Kfz-Werkstatt



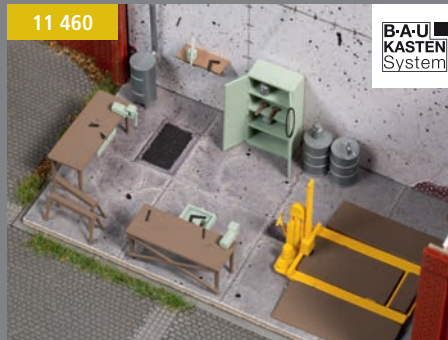
Dieses Grundmodell aus dem Auhagen-Baukastensystem enthält umfangreiches Zubehör für die Gestaltung einer kleinen Autowerkstatt. Da das Tor auch geöffnet montiert werden kann, ist die umfangreiche Inneneinrichtung gut zu sehen: so z.B. Werkbänke mit Schubkästen und Schraubstöcken, Stahlchränke und Regale, ein Kompressor mit Zubehör, einzelnes Werkzeug u. v. m. Die zusätzlichen Innenwände und der Boden sind aus bedrucktem Karton realistisch gestaltet. Besonderer Blickfang ist die fahrbare Scherenhebebühne (vom VEB Hebebühnen Lunzenau) mit max. 2 t Tragkraft. Die Auffahrrampe im Außenbereich, deren Spurweite variabel gebaut werden kann, steht z.B. für die Unterbodenpflege zur Verfügung. Mehrere Fässer, auch verbeulte, mit Schmier- und Pflegemitteln zeugen von einer guten Auftragslage der Modellwerkstatt. Lieferbar ab 07/2020
UVP 49,90 EUR

153 x 64 x 67 mm

11 460

B-A-U
KASTEN
System

11 460

B-A-U
KASTEN
System

11 460

B-A-U
KASTEN
System

41 666



41 666 H0 Werkstattausstattung

Mit diesem Zubehör-Set können Werkstattbereiche, z.B. in Industriegebäuden, realistisch eingerichtet werden. Werkbänke mit beweglichen Schubkästen und Schraubstöcken sowie Schränke mit geöffnet oder geschlossen montierbaren Türen werden durch zwei Kompressoren mit Zubehör und Feuerlöscher ergänzt. Für das erweiterbare Schwerlastregal liegen Europaletten bei.
Lieferbar ab 07/2020
UVP 19,90 EUR

41 657



Abbildung Handmuster

**41 657 H0
Multicar M22 mit Wassertank**

Bausatz eines Wassertankfahrzeuges auf Basis des Multicars M22. Befüllt wird der im Original 1600-Liter-Tank mit einem Saugschlauch, der während Nichtbenutzung um den Tank gelegt mitgeführt wird. An der Rückseite des vorbildgetreu bedruckten Behälters sind eine Schlauchtrommel und die motorhydraulische Pumpe wettergeschützt untergebracht. Mit vorbildgerechter Bereifung, eingelenkt darstellbarer Vorderachse sowie einem beiliegenden Druckbogen mit nationalen und internationalen Nummernschildern.

**Lieferbar ab 07/2020
UVP 23,90 EUR**

39 x 15 x 22 mm

41 657



41 657



41 658



**41 658 H0
Fahrzeugzubehör**

Für die Gestaltung von Baustellen sind das Ladegut und weiteres Zubehör bestens geeignet. Der Multicar M22 mit Pritsche Art. 41 644 sowie die Anhänger Art. 41 642 können jetzt mit einer Sandladung versehen werden. Ebenso der Dumper Art. 41 641 aus dem Auhagen-Fahrzeugsortiment. Abgekipperte Sandhaufen verschiedener Größen sowie Eimer, Schaufeln, Besen, eine Schubkarre und ein Mörtelkasten komplettieren die Baustellenszene. Die Bordwanderhöhung kann z. B. für Fahrzeuge eines Kohlehandels genutzt werden. Die Teile sind einzeln steckbar und somit flexibel einsetzbar.

**Lieferbar ab 03/2020
UVP 12,50 EUR**

41 658



41 658



41 658



41 662



41 662 H0 Telefonzellen und Briefkästen

In der heutigen Zeit der mobilen Telefonie ist es schwer vorstellbar, dass man sich früher zum Telefonieren anstellen musste. Ein Schild „Fasse dich kurz!“ machte durchaus Sinn. Die 4 Telefonzellen werden ergänzt durch 2 Stand- und 4 Wandbriefkästen.

Lieferbar ab 07/2020
UVP 9,50 EUR

12 x 12 x 25 mm

41 660



41 660 H0 Schwerlastregal und Paletten

Das erweiterbare Industrieregale lässt sich in verschiedenen Varianten aufbauen. Die Regalböden können dabei je nach Bedarf eingesetzt werden. Zur Ausgestaltung dienen 24 Europaletten in zwei Versionen, sowie 4 Blechkisten.

Regal mit 9 Ständern und 27 Böden.
Lieferbar ab 03/2020
UVP 14,90 EUR

136 x 12 x 44 mm

41 667



41 667 H0 Paletten

Mit den Europaletten lassen sich Fahrzeuge beladen, Ladeszenen darstellen oder große Palettenlager gestalten. In einer Packung sind 80 „normale“ Paletten und 16 Paletten mit Aufsatzrahmen in je zwei verschiedenen Versionen (neue und gebrauchte Paletten).

Lieferbar ab 03/2020
UVP 14,50 EUR

14 x 9 x 1,8 mm
14 x 9 x 4 mm

41 661

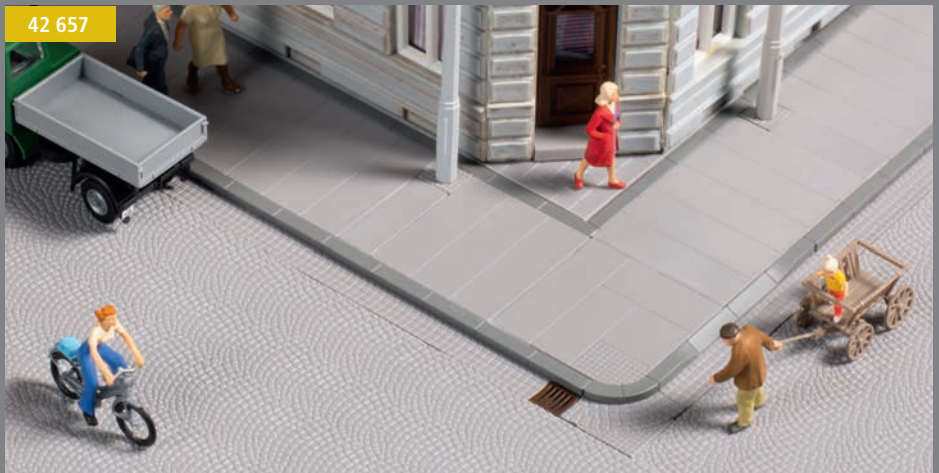


41 661 H0 Straßenlampen

Attrappen. Diese Leuchten vom Typ RSL1 waren im DDR-Straßenbild seit den 1960er Jahren anzutreffen. Überwiegend auf einem Betonmast montiert, erhellen sie Straßen und Plätze auch heute noch in vielen Städten und Gemeinden. Scheiben aus gebogenem Strukturglas, die durch Metallbügel gehalten werden, gaben der Rundscheibenleuchte ihren Namen. Die Attrappen sind ideal für die Ausgestaltung von Wohngebieten, Parks oder Straßenzügen einsetzbar.

8 Mastlampen Höhe 64 mm
Lieferbar ab 07/2020
UVP 13,90 EUR

42 657

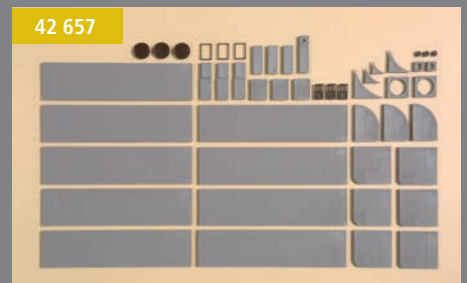


42 657 H0/TT Gehwegplatten mit Zubehör

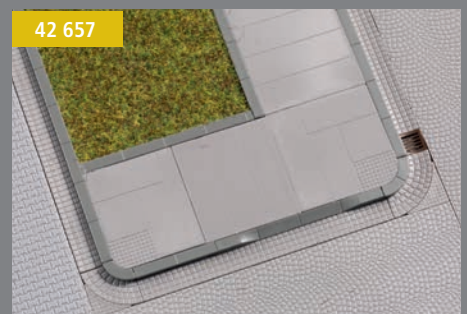
Unsere Gehwegplatten sind passend zu den Bordsteinkanten und Rinnsteinen Art. 42 656. Spezielle Eckstücke für verschiedene Radien lassen die Gestaltung von Gehwegen einfach und vorbildgetreu gelingen. Platten mit Aufnahmen für beiliegende Gully und Schachtabdeckungen sowie gelochte Elemente für die individuelle Ausstattung mit Straßenleuchten ergänzen das modulare System. Auch kombinierbar mit den Baumgittern Art. 42 658 und den Jungen Bäumen Art. 70 950 / 70 951.

9 Platten je 92 x 23 mm.
Gesamtlänge gerade Teile 828 mm
Lieferbar ab 03/2020
UVP 16,90 EUR

42 657



42 657





70 950



70 950 H0/TT/N
Junge Bäume

10 frisch gepflanzte Laubbäume, noch durch Baumpfähle und mit Gurten gestützt, warten auf ihren Platz auf der Modellbahnanlage. Für das Blätterkleid liegt dem Bausatz eine Foliage bei. Die kleine Bodenplatte passt in das Raster der Gehwegplatten Art. 42 657 und kann mit dem Baumgitter Art. 42 658 ergänzt werden.

10 Stück
Lieferbar ab 03/2020
UVP 19,90 EUR

23 x 23 x 42 mm

70 950



42 658



42 658 H0/TT
Baumgitter

Erdflächen um Bäume sind mancherorts mit Metallgittern abgedeckt, um die Wurzeln zu schützen. Sie ergänzen hervorragend die Jungen Bäume Art. 70 950 im Raster des dazu passenden Gehsteig-Systems Art. 42 657. Gefertigt aus stabilem Lasercut-Karton: Bitte beachten Sie dazu unseren Modellbautipp im Katalog oder unter www.auhagen.de.

5 Stück
Lieferbar ab 03/2020
UVP 7,50 EUR

23 x 23 mm

70 951



70 951



70 951 H0/TT/N
Junge Bäume Winter

Es ist der erste Winter an der Landstraße für die jungen Bäume. Sie sind gut angewachsen, wurden sie ja auch immer gut mit Wasser versorgt. Davon zeugen die Erdringe um den Stamm.

10 Stück
Lieferbar ab 03/2020
UVP 13,90 EUR

23 x 23 x 42 mm

13 346



43 667



43 667 TT Telefonzellen und Briefkästen

In der heutigen Zeit der mobilen Telefonie ist es schwer vorstellbar, dass man sich früher zum Telefonieren anstellen musste. Ein Schild „Fasse dich kurz!“ machte durchaus Sinn. Die 4 Telefonzellen werden ergänzt durch 2 Stand- und 4 Wandbriefkästen.

Lieferbar ab 03/2020
UVP 8,50 EUR

8 x 8 x 19 mm

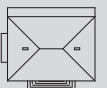
13 346



13 346



13 346 TT Postamt



Das Postamt wurde um die Jahrhundertwende errichtet, aber immer wieder umgebaut und ist nun für den modernen Postdienst geeignet. Neuerungen der Zeit sind ein Anbau für den Pförtner und eine Laderampe im Hof, geschützt durch ein Schleppdach. Die 4 Transportwagen können mit Paketen beladen werden. Auch die Straßenfassade wirkt mit Wandlaternen, Briefkästen und einer Fahnenstange mit Fahne sehr imposant. Einige der beiliegenden 4 Telefonzellen können auch in den umliegenden Straßen aufgestellt werden. Der Schriftzug „Postamt“ und die Fenstergitter sind aus stabilem Lasercut-Karton.

Lieferbar ab 07/2020
UVP 27,90 EUR

143 x 137 x 98 mm

43 665



43 665 TT Einfriedung

Mauern aus Klinkern sind eine stilvolle Art der Grundstücksumgrenzung. Um auch größere Modell-Höfe abtrennen zu können, sind ausreichend Mauersegmente in verschiedenen Kombinationen und 4 Einzelsäulen vorhanden. Abdecksteine für die Säulen liegen bei. Das große Tor für Fahrzeuge, sowie das Kleine für Fußgänger sind aus stabilem Lasercut-Karton gefertigt.

Länge 800 mm
Torbreite 40 mm und 10 mm
Lieferbar ab 03/2020
UVP 19,90 EUR

43 662



Abbildung Handmuster

43 662 TT
Multicar M22 Post mit Anhänger

Bausatz im typischen Gelb mit grauen Planen und schwarzen Fahrwerken. Vorbildgetreu bedrucktes und mit Rückspiegeln ausrüstbares Führerhaus.

Multicar 28 x 11 x 18 mm
Anhänger 27 x 11 x 18 mm
Lieferbar ab 07/2020
UVP 19,90 EUR

43 662



43 662



43 664



43 666



43 663



43 666 TT
Straßenlampen

Attrappen. Diese Leuchten vom Typ RSL1 waren im DDR-Straßenbild seit den 1960er Jahren anzutreffen. Überwiegend auf einem Betonmast montiert, erhellen sie Straßen und Plätze auch heute noch in vielen Städten und Gemeinden. Scheiben aus gebogenem Strukturglas, die durch Metallbügel gehalten werden, gaben der Rundscheibenleuchte ihren Namen.

Die Attrappen sind ideal für die Ausgestaltung von Wohngebieten, Parks oder Straßenzügen einsetzbar.

8 Mastlampen Höhe 47 mm
Lieferbar ab 03/2020
UVP 13,50 EUR

43 663 TT
Elektrokarren Post mit Anhänger

Für kurze Transporte z. B. auf dem Gelände des Bahnpostamtes kamen Elektrokarren, auch mit Anhänger, zum Einsatz. In den Stabholz-Kofferaufbauten waren die Briefe und Pakete vor Wind und Wetter geschützt untergebracht.

Die Modelle sind im typischen Gelb gehalten, mit grauen Dächern und schwarzen Fahrwerken. Das Reserverad am Anhängeraufbau ergänzt den detaillierten Bausatz.

Elektrokarren 27 x 10 x 17 mm
Anhänger 27 x 10 x 17 mm
Lieferbar ab 07/2020
UVP 19,90 EUR

43 664 TT
Nutzfahrzeuge Post

Fertigmodelle. Das Set aus Pickup und Kastenwagen beinhaltet 2 Fahrzeuge im typischen Gelb für den Zustellbereich und 2 graue Varianten mit Rundumleuchte für den Entstörungsdienst. Mit vorbildgetreuer Bedruckung.

2 Kastenwagen in gelb und grau
36 x 15 x 16 mm
2 Pickup in gelb und grau
36 x 15 x 13 mm
Lieferbar ab 07/2020
UVP 19,50 EUR

43 668



43 670



43 669



43 670



43 668 TT Prellbock

Filigranbausatz. Nachbildung eines Prellbocks aus mit Knotenblechen verschraubten Schienenprofilen. Zum Aufsetzen auf das Gleis. Die beiden fein detaillierten Modelle sind mit je einem Signal Sh0, Gleissperrsignaltafel, ausgestattet.

Ab Epoche 2 einsetzbar. 2 Stück
Lieferbar ab 07/2020
UVP 8,50 EUR

17 x 21 x 13 mm

43 669 TT Prellbock geschwungen

Filigranbausatz. Nachbildung eines Prellbocks aus gebogenen Schienenprofil und Stangenpuffer. Zum Ansetzen an das Gleisende. Die äußerst fein detaillierten Modelle haben angesetzte Puffer und sind je mit einem Signal Sh0, Gleissperrsignaltafel, ausgestattet.

Ab Epoche 1 einsetzbar. 2 Stück
Lieferbar ab 07/2020
UVP 11,50 EUR

39 x 22 x 17 mm

43 670 TT Prellbock Holz

Fertigmodell. Nachbildung eines Prellbocks aus kastenförmig senkrecht eingegrabenen Holzbohlen. Zum Ansetzen an das Gleisende. Die sehr fein strukturierten Holzbohlen des Modells sind aus Echtholz gelasert. Die Füllung des Kastens ist begrünt, und ein Signal Sh0, Gleissperrsignaltafel, ist beigelegt.

Ab Epoche 1 einsetzbar. 1 Stück
Lieferbar ab 07/2020
UVP 14,90 EUR

18 x 22 x 16 mm

44 652



44 652 N Telefonzellen und Briefkästen

In der heutigen Zeit der mobilen Telefonie ist es schwer vorstellbar, dass man sich früher zum Telefonieren anstellen musste. Die 4 Telefonzellen werden ergänzt durch 2 Stand- und 4 Wandbriefkästen.

Lieferbar ab 09/2020
UVP 8,50 EUR

6 x 6 x 14 mm

44 651



44 651 N Straßenlampen

Attrappen. Diese Leuchten vom Typ RSL1 waren im DDR-Straßenbild seit den 1960er Jahren anzutreffen. Überwiegend auf einem Betonmast montiert, erhellen sie Straßen und Plätze auch heute noch in vielen Städten und Gemeinden. Scheiben aus gebogenem Strukturglas, die durch Metallbügel gehalten werden, gaben der Rundscheibenleuchte ihren Namen. Die Attrappen sind ideal für die Ausgestaltung von Wohngebieten, Parks oder Straßenzügen einsetzbar.

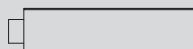
8 Mastlampen Höhe 35 mm
Lieferbar ab 09/2020
UVP 11,90 EUR

14 486



Abbildung Handmuster

14 486 N
Überladekran

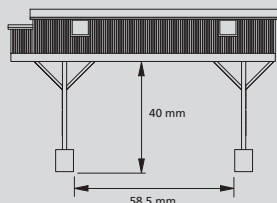


Mit einem Überladekran kann Ladegut von einem Waggon auf einen Lkw oder zwischen zwei Waggon umgeschlagen werden. Unser Modell hat eine stationäre Variante auf Betonsockeln zum Vorbild. Die Holzverkleidung dient als Wetterschutz für die Laufkatze, deren Haken wahlweise mit einem Schrottmagneten bestückt werden kann. Für Wartungsarbeiten gibt es eine Leiter aus stabilem Lasercut-Karton.

Lieferbar ab 09/2020
UVP 24,90 EUR

96 x 22 x 60 mm

14 486



14 486



44 653



44 653 N
Prellbock

Filigranbausatz. Nachbildung eines Prellbocks aus mit Knotenblechen verschraubten Schienenprofilen. Zum Aufsetzen auf das Gleis. Die beiden fein detaillierten Modelle sind mit je einem Signal Sh0, Gleissperrsignaltafel, ausgestattet.

Ab Epoche 2 einsetzbar. 2 Stück
Lieferbar ab 09/2020
UVP 8,50 EUR

13 x 16 x 10 mm

44 654



44 654 N
Prellbock geschwungen

Filigranbausatz. Nachbildung eines Prellbocks aus gebogenem Schienenprofil und Stangenpuffer. Zum Ansetzen an das Gleisende. Die äußerst fein detaillierten Modelle haben angesetzte Puffer und sind je mit einem Signal Sh0, Gleissperrsignaltafel, ausgestattet.

Ab Epoche 1 einsetzbar. 2 Stück
Lieferbar ab 09/2020
UVP 11,50 EUR

30 x 16 x 13 mm

44 655



44 655 N
Prellbock Holz

Fertigmodell. Nachbildung eines Prellbocks aus kastenförmig senkrecht eingegrabenen Holzbohlen. Zum Ansetzen an das Gleisende. Die sehr fein strukturierten Holzbohlen des Modells sind aus Echtholz gelasert. Die Füllung des Kastens ist begrünt, und ein Signal Sh0, Gleissperrsignaltafel, ist beigelegt.

Ab Epoche 1 einsetzbar. 1 Stück
Lieferbar ab 09/2020
UVP 13,90 EUR

13 x 17 x 12 mm



Tradition
seit
1885

WWW.AUHAGEN.DE

IHR FACHHÄNDLER

Unser neuer Katalog Nr. 16 ist im Februar 2020 erschienen und 2 Jahre gültig. Sie erhalten ihn bei Ihrem Fachhändler oder gegen 4,00 EUR Gebühr zuzüglich 4,00 EUR Porto (Inland) direkt bei uns.

Auhagen GmbH

OT Hüttengrund 25
09496 Marienberg/Erzgeb.
Tel.: + 49 (0) 37 35 . 66 84 66
Fax: + 49 (0) 37 35 . 66 84 33
E-Mail: info@auhagen.de
www.auhagen.de

